

Longueur

Largeur



## Grillage ondulé 52x52

Illustration à l'échelle 1:1

### Grillage ondulé 52x52



#### Matières disponibles\*



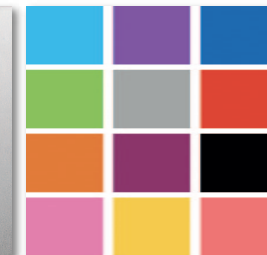
Acier



Acier galvanisé

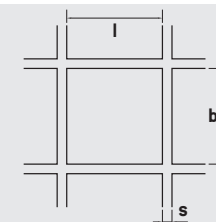


Acier inoxydable



Thermolaquage

Disponible en formats standard et **dimensions sur mesure (l x L) de 300 x 300 mm minimum à 2.000 x 3.000 mm maximum, ainsi que pour les diamètres de fil allant de 4,0 à 5,0 mm.**



Grillage ondulé  
l = 52 mm  
b = 52 mm  
s = 4 mm ou 5 mm

\* Tous les matières ne sont pas disponibles dans tous les formats et tous les diamètres de fil.



SÉLECTIONNER ET  
COMMANDER EN LIGNE

Toutes les variantes de ce produit sont disponibles dans notre boutique en ligne. Saisissez simplement la désignation du produit via la fonction de recherche en ligne.

